



BEWUSST GESUND SEIN
Dr. Ewald Töth®

EINE NEUE DIMENSION

Die Basen-Gesundheits-Kosmetik

Dr. Ewald Töth®

Die FACE-Methode von Christine Dittrich



Gesunde und schöne Haut sowie
ein attraktives Aussehen durch basische Hautpflege
und Gesichtsaufbautraining

Information und Anwendung für den kosmetischen Fachbereich

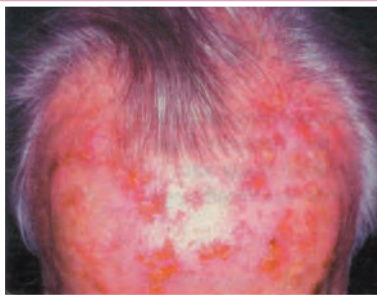
Die Basen-Gesundheits-Kosmetik



Akne bei übersäuerter Haut



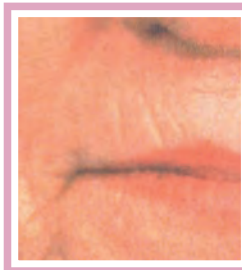
Ergebnis nach basischer
Gesundheitskosmetik



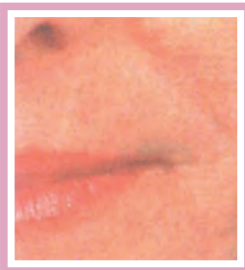
Aktinische Keratose



Ergebnis nach ganzheitsmed.
Basen-Regenerationskur



Faltenbildung und Bindegewebs-
schwäche bei übersäuerter Haut



Straffes Bindegewebe/ glatte Haut
durch basische Gesundheitskosmetik

Die FACE-Methode

INHALT

EINLEITUNG	2
WAS IST DIE BASEN-GESUNDHEITS-KOSMETIK?	3
WIE FUNKTIONIERT SIE?	3
DIE WIRKUNGSWEISE DER BASEN-HAUTPFLEGEPRODUKTE	6
ANWENDUNGSEMPFEHLUNG	8
FALTENBEHANDLUNG (ANTI AGING)	12
AKNE	13
WICHTIGE INFORMATIONSQUELLEN	15
LITERATUR-HINWEISE	15
PORTRAITS	16

REVOLUTIONÄRES FÜR IHR AUSSEHEN

Liebe Fachleute aus dem Kosmetikbereich,

zu Ihnen kommen viele Menschen mit Hautproblemen, die von Ihnen Hilfe erwarten.

Wir möchten Ihnen mit der BASEN-GESUNDHEITS-KOSMETIK und der FACE-METHODE wichtige Grundlagen hierfür nahe bringen.

Es handelt sich dabei um sehr praxisorientierte Behandlungskonzepte, die Sie rasch in Ihrem eigenen Institut umsetzen können.

MINIMALER Aufwand MAXIMALER Erfolg

- Wir bieten fachkundige Ausbildung und Beratung
- Ärztliches Know How
- Basenprodukte, die sich an gesundheitlichen Bedürfnissen und natürlichen Lebensprozessen orientieren
- Mit der Basen-Gesundheits-Kosmetik erhalten Sie Qualität aus 30 Jahren ganzheitsmedizinischer Forschung und praktischer Erfahrung

Auf diese Weise können Sie einen wesentlichen Beitrag für die Gesunderhaltung der Haut Ihrer Kunden leisten.

Basen-Gesundheits-Kosmetik und Gesichtsaufbautraining lassen sich mit allen üblichen kosmetischen Anwendungen und Behandlungsmethoden optimal kombinieren!

Allen, die an einem gesunden und attraktiven Aussehen interessiert sind, dürfen wir auf den nachfolgenden Seiten etwas wirklich REVOLUTIONÄRES vorstellen:

**Die BASEN-GESUNDHEITS-KOSMETIK Dr. Ewald Töth
& Die FACE-Methode von Christine Dittrich**

**Positive Ergebnisse der gemeinsamen Wirkung
von basischer Gesundheitskosmetik und fachgerecht
angewandtem Gesichtsaufbautraining.**

REVOLUTIONÄRES FÜR IHR AUSSEHEN

Was ist die Basen-Gesundheits-Kosmetik?

Sie ist eine basische Gesichts- und Körperpflege, die auf einer ganzheitsmedizinischen Grundlagenforschung sowie einem Erfahrungspotential aus 30-jähriger ärztlicher bzw. klinischer Tätigkeit aufbaut und sich an natürlichen Lebensprozessen orientiert.

Unterschiede einer Basen-Gesundheits-Kosmetik zur bisherigen

Sichtweise der Hautbehandlung und Hautpflege:

Herkömmliche Kosmetik

basiert auf der Sichtweise, dass die Haut sauer ist.

Irrtümlich wird fast immer der pH-Wert der Haut mit jenem der sauren Hautausscheidungsprodukte (üblicherweise bei etwa 5,5 liegend), verwechselt.

Naturkosmetik

Diese verwendet primär Naturstoffe, die aber meistens auch im sauren Bereich, nämlich bei pH-Werten um die 5,5 liegen. Naturprodukte weisen oft ein hohes Allergenpotential auf, weshalb viele Menschen auf Naturextrakte allergisch reagieren.

Die Folgen von „saurer“ Hautkosmetik können sein:

Hautreizungen, Entzündungen, Eindickung der Talgdrüsensekrete, Eiterungen, Narbenstörungen, Allergien, Ekzeme, Pilzbefall, fettige und übermäßig trockene Haut

Säuren von innen und saure Hautpräparate rauben der Haut die Basenreserven!

Wie funktioniert die Basen-Gesundheits-Kosmetik

nach Dr. med. Ewald Töth?

Der Erfolg von basischen Hautpflegeprodukten wird erzielt durch

1. die osmotische Wirkung, welche die Gifte nach außen zieht
2. die Neutralisation von Säuren

REVOLUTIONÄRES FÜR IHR AUSSEHEN

3. eine Reinigung, welche die Haut weder reizt noch austrocknet
4. die Förderung der Bildung von elastischen Fasern und einer Collagensynthese
5. den Aufbau eines basischen Mineralstoffdepots
6. die Begünstigung einer optimalen Säure/Basen-Regulation durch einen Basenschutzmantel

Was ist das Ziel der basischen Hautpflege?

- Eine **gesunde Hautfunktion** zu erhalten
- Die **Abwehrkraft** der Haut zu **stärken**
- Das **Bindegewebe** zu **straffen**
- **Lebensnotwendige Basenreserven (Basenpuffer)** in der Haut und im Unterhautbindegewebe **aufzubauen**
- Einer säurebelasteten und kranken Haut die **notwendigen Basen** für einen Heilungs- und Regenerationsprozess **zuzuführen**.

Neue Möglichkeiten der Straffung und Revitalisierung der Haut sowie Formung der Gesichtsstruktur durch basische Gesundheitskosmetik und Gesichtsmuskelaufbautraining

Was versteht man unter Gesichtsmuskelaufbautraining?

Das FACE- Gesichtsmuskulaturtraining wurde vor über 10 Jahren von Christine Dittrich entwickelt.

Die FACE-Methode basiert auf der Erkenntnis, dass auch die Gesichtsmuskeln gezielt trainiert werden können. (Jeder von uns besitzt 57 Gesichtsmuskeln, die meisten davon werden kaum benutzt.)

Wirkungsweisen der FACE-Methode von Christine Dittrich:

Durch gezieltes, individuelles Tiefenmuskulaturtraining einzelner Gesichtsmuskelgruppen

- ▶ wird die Blutzirkulation stark angeregt
- ▶ werden die Muskeln gefestigt
- ▶ werden Gewebe und Haut gestrafft
- ▶ werden selbst die Knochen kräftiger

REVOLUTIONÄRES FÜR IHR AUSSEHEN

Die physiologischen und biochemischen Prozesse (z.B. Aufbau des Muskelvolumens, Bildung von Collagenfasern, erhöhte Sauerstoffzufuhr, verbesserte Blutzirkulation) , die durch das Training ausgelöst werden, tragen dazu bei, verschiedenste Alterserscheinungen – wie Tränensäcke, herabgesunkenes Gewebe, eingefallene Wangen, etc. – zu verzögern, zu reduzieren, zu beseitigen oder gar zu verhindern.

Was ist das Ziel der FACE-Methode?

- ▶ Angehobene Augenbrauen und Lider
- ▶ Feste und straffe Wangenkonturen
- ▶ Eine gefestigte Hals- und Kinnpartie
- ▶ Vollere, formschöne Lippen
- ▶ Aufgerichtete Mundwinkel, etc.

Eine neue Dimension auf dem Gesundheits- und Schönheitssektor

Das FACE- Gesichtsmuskeltraining und die basische Gesundheitskosmetik bieten Ihnen die Möglichkeit, eine schöne und gesunde Haut sowie straffe Gesichtskonturen zu bekommen ...

- ohne Skalpell
- ohne Säuren
- ohne Narben
- ohne Risiken

Was bestimmt die Festigkeit der Haut?

Die Festigkeit der Haut und des Unterhautfettgewebes wird von den Collagenfasern sowie von Elastin und Protein bestimmt. Für den Aufbau dieser elastischen Fasern in der bio-chemischen Endsynthese (Bildung von Collagen) müssen drei Voraussetzungen gegeben sein:

1. Basisches Milieu
2. Vitamin C
3. Mechanischer Dehnungsreiz

REVOLUTIONÄRES FÜR IHR AUSSEHEN

Die Wirkungsweise der Basen-Hauptpflegeprodukte:

- Durch den erhöhten osmotischen pH-Wert werden die Säuren nach außen transportiert und neutralisiert
- Die Porenatmung wird erhalten
- Die Regeneration der Haut wird gefördert
- Säurebelastungen durch die Umwelt (Zigarettenrauch, Autoabgase etc.) werden neutralisiert
- Collagenbildung wird ermöglicht
- Ein basischer Schutzmantel wird aufgebaut

Die BESONDERHEITEN von

Basen Licht-Quanten-Creme, Basen Regulationscreme,
Basen Creme, Basen- Augencreme,
Basen Lippenpflege und den basischen Reinigungsprodukten

Die hochwertigen Bestandteile dieser Basen-Produkte weisen folgende erstklassige Eigenschaften auf:

(Hinweis: Nicht alle genannten Ingredienzien kommen in jedem Produkt vor!)

Sojaöl (Glycine Soja Oil)

bewahrt die Haut vor dem Austrocknen und hält diese geschmeidig

Lavendelöl (Lavandula Angustifolia Oil)

Ideal für beanspruchte Haut, der zarte Duft wirkt beruhigend auf den Organismus

Mandelöl (Prunus Amygdalus Dulcis Oil)

verleiht ein seidig zartes Hautgefühl, hält die Haut geschmeidig

Macadamianussöl (Macadamia Ternifolia Oil)

schützt die Haut vor dem Austrocknen

Jojobaöl (Simmondsia Chinensis Oil) und **Nachtkerzenöl** (Oenothera Biennis Oil) schützen vor Feuchtigkeitsverlust und geben der Haut ihre Elastizität zurück

REVOLUTIONÄRES FÜR IHR AUSSEHEN

Kokosöl (Cocos Nucifera Oil)

verstärkt die Geschmeidigkeit der Haut

Olivenöl – kaltgepresst (Olea Europaea Oil)

unterstützt das natürliche Feuchthaltevermögen von Haut und Haaren

Shea Butter (Butyrospermum Parkii Butter)

ist feuchtigkeitsspendend und sorgt für glatte, weiche Haut

D-Panthenol – gehört zu den B-Vitaminen

unterstützt die Wundheilung, nimmt Rötungen,
hat eine beruhigende Wirkung

Tocopherol – Alpha Vitamin E –

schützt die Haut vor freien Radikalen, wirkt pflegend

Die natürlichen Vitamine A (Retinyl Palpitate), und F (Linoleic Acid)

regenerieren die Hautzellen und sorgen für frischen, samtigen Teint

Glycerin (Glyceryl Stearate und Glyceryl Stearate SE)

speichert die Feuchtigkeit in der Haut

Meersalz (Maris Sal / v. Toten Meer)

reich an natürlichen Mineralien und Spurenelementen

Hygroplex HHG – ein natürlicher Feuchthalte-Wirkkomplex

ist prädestiniert zur Anwendung bei feuchtigkeitsarmer Haut

Aloe Vera Gel (Aloe Barbadensis Extract) – reich an Mineralstoffen,

spendet Feuchtigkeit, ideal zur Pflege sonnenstrapazierter
und trockener Haut

Allantoin

spendet Feuchtigkeit, unterstützt die Wundheilung,
wirkt beruhigend

Passionsblumenextrakt (Passiflora Incarnata Extract)

wirkt beruhigend, ideal für anspruchsvolle, sensible Haut

REVOLUTIONÄRES FÜR IHR AUSSEHEN

Anwendungsempfehlung

Zur generellen Revitalisierung der Haut und damit die Haut den alltäglichen Belastungen besser standhalten kann – sowie zur idealen Unterstützung für alle weiteren Behandlungen – empfiehlt sich die Zuführung von Licht-Quanten.

Licht-Quanten Zell-Aktivator

Licht-Quanten

- unterstützen eine antioxidative Wirkung
- fördern die Zellregeneration
- wirken entzündungshemmend
- stärken die Abwehrkraft der Haut
- erhalten die Haut geschmeidig
- erhöhen die Immunbildung der Haut
- beugen Hautschäden vor
- revitalisieren bereits angegriffene Haut

Anwendung:

1 – 2 x täglich 7 Tropfen oral mit etwas Wasser verzehren. Außerdem auf entzündete (z. B. Eiterpusteln), empfindliche, gereizte und faltenreiche Hautstellen auftragen oder aufsprühen. Einwirken und trocknen lassen, danach mit einer basischen Pflegecreme behandeln.

Basen Licht-Quanten-Creme

Eine besonders milde Creme mit hohem Fettanteil. Geeignet für normale bis sehr trockene, höchst sensible und allergische Haut. Wirkt sehr gut bei extrem trockenen Hautstellen. Diese vitaminreiche Creme ist auch sehr für **Gesichtsmasken** zu empfehlen. Bei winterlichen Temperaturen und vor allem bei Minusgraden ist sie für alle Hauttypen ein hervorragender Hautschutz.

Anwendung:

Ein- oder mehrmals täglich auf Gesicht, Hals und Dekolleté auftragen und sanft einmassieren. Für trockene und extrem trockene Haut als Tages- und Nachtcreme geeignet. Zur Behandlung gestörter Narben besonders zu empfehlen.

REVOLUTIONÄRES FÜR IHR AUSSEHEN

Basen Regulations-Creme

Diese milde Creme ist bei normaler Haut und bei Mischhaut bis hin zur trockenen Haut anzuwenden und wird auch von empfindlichster Haut bestens vertragen.

Anwendung: Ein- oder mehrmals täglich auf Gesicht, Hals und Dekolleté auftragen und sanft einmassieren.
Für normale und Mischhaut als Tages- und Nachtcreme geeignet.
Sehr zu empfehlen für empfindliche und gereizte Hautbereiche.

Basen Creme / Basen Classic Creme

Bestens geeignet für normale bis fettige Haut.
Sie spendet viel Feuchtigkeit und ist intensiv pflegend. Besonders zu empfehlen ist diese Creme für jugendliche Haut, welche fett und großporig ist.

Anwendung:
Ein- oder mehrmals täglich auf Gesicht, Hals und Dekolleté auftragen und sanft einmassieren. Bei sehr fetter Haut als Tages und Nachtcreme geeignet.

Basoderm Augencreme / Basen Augen-Creme

Regeneriert die empfindliche Haut im Augenbereich,
wirkt auf natürliche Weise
Haut straffend und unterstützt die Eigenregulation des Gewebes.
Durch die osmotische, basische Wirkung werden Falten und Fältchen im – und um den Augenbereich abgemildert.
Bei empfindlichen Augenpartien und allergischen Reaktionen
in diesem Bereich hat sich die Verwendung der Basoderm Augencreme besonders gut bewährt.

Anwendung:
Nach jeder Gesichtereinigung sanft in die Hautpartien rund ums Auge einmassieren.
Für alle Hauttypen geeignet.

REVOLUTIONÄRES FÜR IHR AUSSEHEN

Basolip Lippenpflege / Basen Lippen-Pflege

Ist aufgrund des Wirkungsspektrums der hochwertigen Bestandteile und des basischen pH-Wertes bestens dafür geeignet, hautschädliche Einflüsse, die zu empfindlichen Lippen führen können, abzuwehren.

Diese basische Lippenpflege kann Trockenheitsfältchen im Lippenbereich abmildern, sorgt für geschmeidige Lippen und ist eine besonders gute Unterlage für das Lippen- Make-up (Lippenstift, Lip Gloss)

Anwendung:

Mehrmals täglich – je nach Bedarf sowie vor dem Schlafengehen und vor allem auch für Ausflüge im Freien und vor dem Sonnenbaden zu empfehlen.

Basen 2-Phasen Reinigungs-Emulsion

Reinigt gründlich auf besonders milde Art. Die 1. Phase beinhaltet hochwertige pflanzliche Öle und entfernt sanft wasserfestes Make-up. Die 2. Phase mit Wasser und Hamamelisextrakt löst mühelos alle wasserlöslichen Schmutzpartikelchen. Für jeden Hauttyp geeignet. Ideal auch für hypersensible und problematische Haut.

Anwendung:

Morgens und abends – bzw. bei Bedarf mit einem Reinigungspad die entsprechenden Hautpartien reinigen.

Basen Cremepeeling / Basen Peeling-Creme

Dient zur milden, jedoch intensiven Reinigung und Glättung der Gesichtshaut (entfernt schonend abgestorbene Hautschüppchen) und sorgt für einen wunderbar klaren und feinen Teint.

Anwendung:

Bei normaler bis trockener Haut: 1 bis 2x wöchentlich
Bei fetter und großporiger Haut: bis zu 3x wöchentlich

REVOLUTIONÄRES FÜR IHR AUSSEHEN

Basen Shampoo & Duschbad

Einsatz als Waschlotion

Es eignet sich sehr gut für die tiefgreifende Gesichtereinigung, vor allem bei Akne, unreiner und fettiger Haut.

Anwendung:

1 – 2 x täglich mit etwas Schaum Gesicht, Hals und Dekolleté sanft reinigen und mit viel klarem Wasser nachspülen.

Einsatz als Shampoo & Duschbad

Intensiv pflegend und regenerierend. Da die Lotion sehr mild ist, kann sie täglich zum Duschen und Haare waschen verwendet werden.

Wichtiger Hinweis:

Nach der Haarwäsche ist bei vollem Haar auf jeden Fall zu empfehlen, die im sauren pH-Bereich liegende **Haarpflegespülung** nach Dr. Ewald Töth zu verwenden, um die Haare wieder zu glätten und gut frisierbar zu machen.

Basen Gesichts-Tonic

Dieses milde, basische Tonic ohne Alkohol ist der ideale Abschluss einer gründlichen Gesichtereinigung (Basen 2-Phasen Reinigungsemulsion, Basen Cremepeeling, Basen Shampoo & Duschbad), um die Haut porentief klar auf die Pflegecremen vorzubereiten. Es enthält hochwertige Bestandteile, die Feuchtigkeit spenden und Hautirritationen entgegenwirken.

Anwendung:

Für alle Hauttypen geeignet. Nach jeder Reinigung mit einem Pad auf Gesicht, Hals und Dekolleté auftragen.

Weitere ergänzende basische Hautpflegeprodukte:

- Basen Körper & Haaröl
- Basen Körperlotion
- Basen Handcreme
- Basen Kräuter Fußbad
- Basen Fußcreme
- Basen Sonnen-Spray
- Basen-Mineral-Bad
- Basen Lavendel-Seife

Für manche dieser Produkte gibt es auch Kabinenware,
die jedoch ausschließlich Kosmetikinstituten zur Verfügung steht.

Eine erfolgreiche FALTENBEHANDLUNG (Anti-Aging) basierend auf fundierten Erfahrungswerten sieht so aus:

1) Aufbau der Gesichtsmuskulatur

mittels gezieltem Muskelaufbautraining nach der FACE-Methode Dittrich

- ▶ Besonders an den betroffenen Gesichtspartien.
Revitalisierung von Absenkungen (z. B. Hängebäckchen, etc.)

2) Die Hautpflege

- ▶ Basen 2-Phasen-Reinigungsemulsion zum Entfernen von Make-up
- ▶ Basen Shampoo & Duschbad - als Waschlotion zur gründlichen Nassreinigung
– täglich morgens und abends zu verwenden
- ▶ Basen Cremepeeling – 1 bis 2 x wöchentlich – anstelle von
Basen Shampoo & Duschbad
- ▶ Licht-Quanten Zell-Aktivator wird wenigstens 1 x täglich aufgesprüht
- ▶ Basen Licht-Quanten Creme wird bei sehr trockener Haut als Tages- und
Nachtcreme verwendet
- ▶ Basen Regulationscreme kommt bei weniger trockener Haut als Tagescreme
zum Einsatz
- ▶ Basen Augen-Creme wird täglich morgens und abends verwendet
Bei starker Faltenbildung sollte abends zusätzlich nach dem Einwirken
der Augencreme etwas Basen Licht-Quanten Creme an den entsprechenden
Stellen um die Augen sanft einmassiert werden.

REVOLUTIONÄRES FÜR IHR AUSSEHEN

Selbstverständlich hängt das genaue Programm für eine erfolgreiche Behandlung vom jeweiligen Haut- und Gesichtstyp ab. Eine individuelle Beratung erhält man im Kosmetikinstitut.

AKNE

Unter Akne versteht man eine krankhafte Veränderung der Haut, die mit der Bildung entzündlicher Pusteln einhergeht. Betroffen sind in erster Linie die Talgdrüsen (Ausscheidendrüsen der Haut), in denen sich der Talg (Sekret), staut und sich entzündet.

Warum wirken die meisten Akne-Mittel nur kurzfristig oder gar nicht?

Saure Hautpräparate verschließen die Hautporen und das Talgsekret dickt ein. Dies führt zur Verstopfung der Hautporen und es kommt zu Entzündungen und Eiterungen. In diesen verstopften Talgdrüsen vermehren sich die Bakterien (*Propionibacterium acnes*). Die Folge davon sind Entzündungen und Eiterpusteln.

Die basische Akne-Behandlung

- 1. Gründliche Reinigung der Haut mit Basen Shampoo & Duschbad**
(auch als Waschlotion zu verwenden)
 - ▶ bei Make-up: Vorreinigung mit der **Basen 2-Phasen Reinigungsemulsion**
- 2. Intensiv-Reinigung mit dem Basen Cremepeeling**
 - ▶ nur an den **nicht entzündeten** Stellen verwenden
- 3. Dampfreinigung mit dem Basen-Mineral-Bad**
 - ▶ Giftstoffe werden durch die basischen Salze ausgeschieden
 - ▶ die verstopften Talgdrüsen werden geöffnet
 - ▶ Meersalz wirkt antiseptisch (entzündungshemmend)
 - ▶ wohltuende und reizlindernde Wirkung
- 4. Klärung der Haut mit dem Basen Gesichtstonic**
 - ▶ die Porenatmung bleibt dadurch aktiv
- 5. Hautpflege mit der Basen Creme**
 - ▶ Die Basen Creme spendet viel Feuchtigkeit und unterstützt die Eigenregulation der Haut und des Gewebes.
 - ▶ Bei manchen Hauttypen kann auch die Basen Licht-Quanten-Creme als Nachtcreme verwendet werden.

Basen-Mineral-Mischung

Eine nach ganzheitsmedizinischer Grundlagenforschung entwickelte Mischung aus basischen Mineralien zur Regulation des körpereigenen Säure/Basen-Haushaltes. Die basischen Mineralien entgiften und entsäuern die Schweißdrüsen, die Duft- und Talgdrüsen und halten bei ausreichender Trinkmenge das Talgsekret flüssig. Sie sind essentiell für

- Haut
- Bindegewebe
- sowie Collagen und Elastin

Diese lebenswichtigen basischen Mineralien, die der Körper selbst nicht produzieren kann, unterstützen und regenerieren das Gewebe, die Muskulatur und die Haut von innen heraus und wirken somit bei Langzeitanwendung verjüngend.

**EINE BASISCHE HAUT IST EINE GESUNDE HAUT
EINE GESUNDE HAUT IST EINE SCHÖNE HAUT**

*Die Wahrheit eröffnet sich uns nicht,
wir müssen uns ihr öffnen*

(Ernst von Feuchtesleben)



REVOLUTIONÄRES FÜR IHR AUSSEHEN

Wichtige Informationsquellen

Licht-Quanten Naturprodukte GmbH

A-2491 Zillingdorf/Bergwerk, Birkengasse 3 u. 5

Tel. +43 (0) 2624/54 889 • Fax-DW 7

office@licht-quanten.com • www.biokybmed.com • www.bewusst-gesund-sein.at

- Hersteller der Dr.Töth-Produkte
- Seminarorganisation der AKADEMIE FÜR GESUNDHEITS- UND BEWUSSTSEINSBILDUNG der Wissenschaftlichen Gesellschaft für Biokybernetische Medizin und Bewusstseinsforschung (Wissenschaftlicher Leiter Dr. Ewald Töth)
Aktuelles Seminarprogramm auf Anfrage bzw. siehe websites
- Licht-Quanten-Verlag – Buch „Der Hildegard-Aderlass nach Dr. Ewald Töth“

Quanten-Fraktal-Forschung

(Lebens-Energie-Trainer, LE-Trainer-Ausbildung, Wasser-Energie-Bilder, Blut als Heilmittel):

www.qfb.at

Für den Inhalt verantwortlich: Christine Dittrich • Textgestaltung: Helga Standfest

Titelbild: www.pixelio.de • Layout: Point-it E. Bures KEG, A-2442 Unterwaltersdorf

Literatur-Hinweise

Imagebroschüre – Vorstellung des Gesundheitszentrums für Ganzheitsmedizin

mit Beschreibung der ganzheitlichen Basen-Regenerationskur nach Dr. Ewald Töth.

Therapiebroschüren Die ganzheitsmedizinische Darmsanierung nach der Methode Dr. Ewald Töth • Dunkelfeld- und Nativ-Mikroskopie • Die ganzheitliche Basenkur nach Dr. Ewald Töth • Der Hildegard-Aderlass nach der Methode Dr. Ewald Töth • Schröpftherapie • Emotional-kybernetische Wirbelsäulen- und Körperbehandlung nach der Methode Dr. Ewald Töth • Ohr- und Körperakupunktur • Bioresonanztherapie • Eiotherm-Bestrahlungstherapie • Kybernetische Allergietestung • Stärkung des Immunsystems (Eigenblut- u. Auto-Uro-Therapie) • Symbioselenkung (Die Bedeutung der Darmflora für den menschlichen Körper) • Blut als Heilmittel • Der Lebens-Energie-Trainer

Indikationsbroschüren Ein gesunder Bewegungsapparat • Ein funktionstüchtiger Magen/Darmtrakt und ein optimales Verdauungssystem • Gesunde Zähne und ein intakter Nasen- und Ohrenbereich • Allergien müssen nicht sein • Haut & Haar – gesund und schön • Stabil und energiegeladen • Ein starkes Immunsystem • Ein intakter Hormonhaushalt und gesunde Knochen • Frei von Pilzen und Parasiten • Narben können Störfelder sein

Produktbroschüren Produktkatalog • Basen-Gesundheits-Kosmetik • Basische Zahn & Mundpflege • Licht-Quanten-Medizin • Information über Licht-Quanten Zell-Aktivator • Kurprogramme

Aktuelle Veranstaltungsbroschüren

REVOLUTIONÄRES FÜR IHR AUSSEHEN

Dr. med. Ewald Töth –
wissenschaftlicher Leiter des Gesundheitszentrums
für Ganzheitsmedizin in Baden –

ist Arzt, Forscher und Lehrer uns zählt zu Österreichs Pionieren im Bereich der Ganzheitsmedizin. Sein Ausbildungsspektrum umfasst neben der klassischen Schulmedizin zahlreiche komplementärmedizinische Ausbildungen, Naturheilverfahren, energetische Medizin, biokybernetische Körperarbeit bis hin zu geistigen Heilweisen.



Basierend auf dem Wissen aus seinem Ursprungsberuf – Flug- und Elektrotechniker – entwickelte Dr. Töth in seiner 30jährigen ärztlichen Praxis eigene ganzheitsmedizinische Diagnose- und Therapiesysteme. Bei der von ihm angewandten Methode steht das „ganze“ Individuum im Mittelpunkt und auf jeden Menschen wird entsprechend auf körperlicher, emotional-seelischer und geistiger Ebene eingegangen, um ihn so umfassend auf seinem Weg zur Gesundheit zu begleiten.

Christine Dittrich
Spezialistin für Gesichtsauftbautherapie

Schönheit und Ästhetik begeistern Christine Dittrich seit jeher. Das Streben nach Perfektion gilt dem ganzen Körper (Ballettausbildung). Das Hauptaugenmerk richtet sich dabei auf das Gesicht. Im Alter von 27 Jahren machte sich Christine Dittrich erstmals Gedanken über die Erhaltung ihrer jugendlichen Gesichtszüge.

Sie begab sich daher auf die Suche nach aussichtsreichen Möglichkeiten fern der Chirurgie. Schließlich stieß sie auf eine in den USA entwickelte Technik, die risikolos, schmerzfrei und sehr erfolgreich zu sein schien. Beratungsgespräche mit Ärzten, Seminarbesuche und auch das Studium muskulärer Zusammenhänge sowie eine Ausbildung zur Visagistin/Maskenbildnerin in München folgten. Auf Basis dieser Erfahrungen entwickelte sie schließlich ihr erfolgreiches Gesichtsmuskeltraining, die so genannte FACE-Methode.

Frau Dittrich gibt nunmehr Seminare und Kurse, in denen diese Methode erlernt werden kann. Außerdem fungiert sie generell als Beraterin für die Basen-Gesundheits-Kosmetik nach Dr. Ewald Töth.



REVOLUTIONÄRES FÜR IHR AUSSEHEN

Die Basen-Gesundheits-Kosmetik



Resultat von
Gesichtsmuskelaufbautraining
und Basen-Gesundheits-Kosmetik



Akne-Therapie mit ganzheitsmed.
Basen-Regenerationskur
und Basen-Gesundheits-Kosmetik

Die FACE-Methode